



INTER-KOMU

Panto-pe ski de u famo api-kore; qi dona info a plu ko-api de u loka de neo fonta de nektari, qanto e dista etc.

U nu-pa detekti ex Wolfgang Kirchner de Universita de Würzburg in Deutschland es de u tremulo-kore. An pa loka plu nutri disko de sukro solutio 10 metra ex api-do. Ma e ma api pa visita u sukro; e ma e ma api pa akti u tremulo-kore intra api-do. Mu pa face plu vibra de freqentia inter 45 e 350 hertz; qi pa dura cirka 142 sekunda. Plu ci tremulo pa sti vibra u favo (honey-comb). U-ci favo-vibra pa sti plu in-veni api akti plu ma-brevi vibra-kore; e u-ci pa sto plu hetero api ki ex a sukro. Mu pa du kolekti mega ma de sati. Plu celu pa gene tro-ple.

A-nu plura ortodoxi skienicisti es fo antropo-ge-centra; e pa kredi solo Homi pote komunika. Na ski; klu plu mikro formika dona multi info ad alelo per lase plu adeno exkreti epi plu gravi topo. Plu celu de na soma; e plu-la de plu fito habe mu fo-gravi inter-komu.

INTER-KOMU

U vasa de fo-fragra meli pa sti mi memo de un amusa experi ko plu api poli anua retro. U-ci memo pa duce ad un artikla epi pagina 2. E a plu mira mode de inter-komu inter plu api; e nu na nece puta de non-Homi komu; de zoa intra-speci komu; inter-komu kaso plu fito.

E ex-co id es no-posi de resista puta de extraordinari mira kosmo inter-komu.

John Bell de CERN tem 1960+ pa demonstra per matematika; si bi partikula veni ex iso atomi; mu fu resta in imedia komu kon alelo, no-gravi u dista inter mu. Exempla; postula na lisi bi-ci partikula per pusi dista de mo lumi-anua. U maxi tako komu na ski es u-la de lumi; u-ci semani; si uno speci komu acide inter bi-ci partikula; si mu es ge-lisi per mo lumi-anua, u maxi-tako info kambio fu nece uti mo anua pro plu radia unda de fero un info.

Sed, Bell pa demonstra; si na muta u stato de partikuila A (epi Gaia) imedia partikula B fu muta id stato. U-ci pa es fo no-facili de kredi; sed nuli-pe pa pote detekti un ero in teorem de Bell.

Imedia, plura fisicisti pa inventi plu experimenta; te detekti si id es posi de proba u veri de Bell teorem in laboratorii. Alan Aspect in Paris pa akti u-ci demonstra tem 1980+. **An pa demonstra; si bi atomi partikula veni ex un iso atomi; mu fu resta dura holo tem inter-komu kon alelo.**

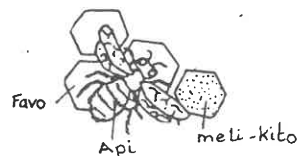
Nu-pa Gerhardt Hegerfeldt de Universita de Göttingen pa stude plu matematika de Italiano Enrico Fermi; Gerhardt pa detekti un ero in Fermi kalkula. Si an ne pa face u-ci ero Fermi pa sio detekti in 1932 u faktu de instantana **inter komu inter panto partikula** mega tem pre Bell. Gerhardt sugestii; Fermi pa face u-ci ero; kausa, an ne pa pote kredi in 1932; instantana inter-komu es posi. U-ci signifi Fermi in 1932! pa face u detekti; qi Bell e Gerhardt pa demonstra in 1960 e 1993.

Tri-ci fisicisti pa demonstra; panto-ra panto-tem panto-kron es in uno speci dura inter-komu. Nuli-ra pote sta solo. Plu atomi de na Homi soma es in komu ko panto hetero atomi, ne solo epi Gaia; sed, plus, ko panto atomi in holo Kosmo

e kausa plu acide de histori Homi pa lose u pote de interkomu per komuni lingua kausa an pa gene divide ad-in plu multi pusi tribu; e singu pusi loka tribu pa muta u proto universa lingua; qi pa gene developo in u proto-lo de Homi in Afrika Foresta. Seqe-co epi u-ci mikro Geo na es ge-divide per cirka 5000 xeno lingua. Sed nu, na proto face plu neo elektro-kopula inter plu-ci tribu; e muta u munda ad-in u Globa Viki; e tem cirka 300 anua plu skienicisti pa establi u Universa Vokabulari de latin e greko radi tende sti mu nece interkomu u pusi ma-facili.

Nu u kron es boni de uti u-ci Kosmo Vokabulari; u reali Globa Glosa.

PLU API



Un ami nu-pa visita na; e fe pa don a na u vasa de meli ge-face ex loka, api-societa. Id habe u fo boni flavoro; plus, u-ci es un idio experi, un extraordinari fragra. Ka-co, anti id es meso-hiberna; imedia na apo u tegu; na pote este u fragra de un estiva horti.

U-ci pa sti u konversa de mira kompleksi societa de plu api; e de mira mode de komunika mu pa inventi.

Ad u-ci punkta mi ne pa pote resisto dice a Wendy de u pa-experi de mi, multi anua retro.

Mi pa eko in rura viki in Wiltshire, Britain in agri-do de un ami. Mi pa merka plu Api plus api-do. Mu pa es klu ma-interese de mi pre pa imagina; e po brevi tem mi pa gene plu nece tekno.

Mi pa pote detekti u fe-regi; e introduce plu-la muta; qi pe nece akti ex kron a kron.

Mo di na pa decide examina intra api-do. Id pa es u meso-estiva di .. sola, sed fo-humidi; e pan api-pe ski; plu api ne amo plu-la termo-humidi di; e pan api-pe ski; id es sofi de tena se ab plu api a-kron u klima muta ...gene ma frigi e mei humididi. Sed, na pa es fo aktivi; e mi pa decide de ki avanti face un examina. Mi pa dice; "Na pote akti id fo tako....in oligo minuta." Mi ami proposi; na vesti se in plu alexi-vela; e uti u fumi-me. Mi dice; "ne reali nece. Na habe solo pusi tem. Na pote tako akti id. Na ne habe sati tem."

Ad u-ci punkta mi nece deskribe u senario. Agri-do, e ante u-ci pa es un agri-korta ko plu fe-bovi-do e ma-tele u mega grana-stora-do. A mo latu de agri-do es u fo-quieto pusi via. Ad hetero latu es u flori horti, fo fo kali, e nu ple de plu alti Helianthus etc reali u kali festa de plu kroma.

A fo steno pedi-via duce dia plu-ci flori a korta e grana-do. Un api-do es in tele fini de flori-horti in pusi space inter plu flori, proxi poste agri-do.

U dista ex api-do a grana-do es fo pusi proxi 100 metra. Id es termo-humidi. Tu ski u speci klima ... u tempestu menace. Ka-co na es ge-vesti in plu brevi poda-ve, e solo plu kamisa.

Id es u maxi paci-ple skena. Un idili, u reali estiva meso-di; u semi somni munda. Tro termo pro Plu Diptera; qi pa du sedi infra Hedera alo in plu pusi fora in mura frika u sudo ex fronta per plu-la tekno ante poda. Klu plu api, plu ordinari api es quieto.

"Na fu tako akti u-ci; po-co bibe u tasa tea in umbra topo infra, para pusi fluvi. Boni! Nu! Mi pa leva un api-do stego.

U munda explode! Un urani pa gene skoto e ple de plu aliena-pe.

Mi subito logi. Na es in hetero dimensio. Tu pa lekto plu reporta de para-norma; kron civi quieto gresi in rura; e subito an es in hetero dimensio, un holo vista muta, panto-ra muta! E maxi xeno de panto-ra; tem e moti muta enormo; u sekundo esce un horo; e mo metra esce mo kilometra.

Ambi na gene ple de absoluto nece de kine, de ki ad ali-lo, non-importa qo-lo. Na ne pote ki supra stego de agri-do. Pa es muli elekti. U steno pedi-via duce dia plu flori ad grana-do. Na soma pa feno ge-lento, e panto-lo acide in lento moti.

Mo puta veni ad-in na psiko; de ki tako a stora-do; qi, na pa memo; es u kilometra ex ci. U solo salva-via es longi u longi steno pedi-via; qi duce a korta, trans korta; e ad-in stora-do; si id resta la. Na pa proto ki longi u-ci via. Na plu poda feno gravi e ne pote kine sati tako. Po semi-horo ambi na logi; na es in homo paleo dimensio; e na kine lento lento longi u pusi via. Mali-fortuna, Rex es ante mi nu; e mi ne pote sti an kine ma-tako. Mi habe plu pusi brevi poda; e an habe plu ma-longi poda; sed an kine ta lento. Mi pulsa an.

"Tako! Kine! U stora-do!" Un idea de pulsa dia plu flori ne pa veni a na. Na ne pa pote noku plu-la kali kali flori! Lento, lento na pa kine longi u via. "Mi pa explika a Rex tem na kine "Plu api! plu api! Tako! Tako!"

Nu feno, na pa du face plu soni; e na matri pa observa ex fenestra na fugi. Mi matri pa gene amusa ex u-la spektakla; sed pa tako kata skala; te klude u fronta porta; te sto na fero un api arme ad-in fe domi.

Mi pa habe mega leuko ciri; e poli api pa gene kapti in qod mi plu ami nima "u kapila konfusi". U-ci pa sti plu api ma-koleri de pre; si pe pote judika ex plu zzzzzzzzz!

Po dromo proxi u kilometra na gene ad-in stora-do; topo na akti plu extraordinari kore kine. Plu api pa ki panto-lo, in kapila, infra kamisa, ana plu poda-ve. Mega tem pa pasa; pre na pa este libe. Na ne pa pote numera panto punge. Mu pa gene ma vista po plura horo.

Ron Clark

The Glosa Semicolon

We are frequently asked about the use of the semi-colon in Glosa. It is quite important, and aids easy understanding of the text. In Glosa the semicolon marks off one clause from the next. A clause is a group of words, statement or question consisting of a Subject (with modifying cluster) Verb (with modifiers) Object and Indirect Object....SVO. There are plenty of examples in this PGN.

KOMO ESCE U KLEPTO-PE

Ci es tetra famo stori ex Cina.

Sr. Kuo de Ch'i stato pa es fo-pluto; anti-co, Sr. Hsiang de Sung stato pa es fo-pove. U-ci pa viagia ex Sung a Ch'i; e questio un hetero-pe de u sekreto de komo an gene pluto. Sr Kuo pa dic id ad an. "Id es; kausa mi es u boni klepto-pe" an dice. "U proto anua mi pa proto eqa u klepto-pe; mi pa gene sati. Anua bi mi pa habe ma de sati. Anua tri mi pa gene u pluto karpe. E, po tem, mi es u habe-pe de plu holo viki e regio."

Sr. Hsiang fo-hedo. An pa logi u verba "klepto" in id literali semani; sed an ne pa pote logi u veri mode de esce u klepto-pe. Seqe-co, an pa skende supra plu mura; e pa frakto u via ad-in plu domi; klepto panto-ra an pote vide. Sed po brevi tem an plu klepti pa sti mega turba pro an; e pe pa apo ex an; panto-pe, klu plu ra; an pre pa habe.

An pa doxo; Sr. Kuo pa fo-falsi an; ka-co Sr Hsiang pa fo protesta ad an.

"Dic a mi" pa dic Sr Kuo "komo tu pa proto esce u klepto-pe?". Sr Hsiang pa dice ad an de panto-ra; qi pa acide .

Sr Kuo pa voci; Ai! Ai!.....

Tu es in u-ci turba; kausa tu mali pa proto.

Nu las mi moti tu epi veri via. Panto na ski; un urani habe id plu tem; e Gaia habe id plu pluto. Bene plu ra mi klepto es plu pluto de Urani e Gaia, singu-ra in id tem; u fertili pluvi aqa ex plu nefo; e plu natura face de monti e prate. Per-co mi mi kura mi cere; e kura mi karpe; face mi plu mura; e tekto mi plu domi. Ex sika landa mi klepto plu ge-ala e ge-pedi zoa; e ex plu fluvi mi klepto plu piski. Il es ze-ra; mi ne klepto. Ka cere e grana, kerami e ligni, plu avi e zoa, e plu piski; panto-ci es plu produce de Natura. Komo dice; mu es de mi?"

"Anti-co, klepto per u-ci mode ex Providentia; mi sti kade epi mi nuli puni. Kriso e plu mega-precigema, cere, plu serika-te, e panto speci pluto-ra gene klepto per Homi.

Pe ne pote dice; Providentia dona mu a na. Sed, si na krimi per pan-ci klepto; qo-pe pote protesta?"

Sr. Hsiang es in mega perplexi sed ne volu posi gene falsi u pluso kron per Sr. Kuo; pa ki ab te gene monito ex Tung Kuo, u fo-sofi e mega-ski andro.

Tung Kuo dic ad an; Tu es ex nati u klepto-pe de tu auto soma. Tu klepto un harmoni e Yin e Yang te

tena tu soma forma. Mega ma, tu es u klepto-pe de plu extra-ra. Sura Urani e Gaia ne pote gene lisi ex plu miria ra de Natura. Te dice; ali mo de plu-ci ra es de tu; proba konfusi de puta. Plu klepto de Sr. Kuo acide in spiritu de justu; e ka-co sti nuli puni. Sed tu plu kepto acide in spiritu de solo auto-kura; ka-co pa sti mega turba pro tu. Plu-la persona; qi sume plu-ra, demo, de demo alo de idio-pe; es pluso, plu klepto-pe. "U mega principio de Ciela e Gaia es te uti plu demo-ra debi; e plu idio-ra debi.

Ski u-ci principio qo-pe de na es u klepto-pe, e iso-kron qo-pe de na ne es u klepto-pe?"

U PAPILIO SONIA



Mi pa sonia; mi es u papilio; peti vaga ci e la, feno u papilio. Mi pa este; mi pa volu; solo obe mi plu papilio fantasi; e pa es non-este de mi Homi-vive. Subito; mi gene vigi; e mi kumbe la, un Homi. Nu mi ne ski; qe mi pa du sonia; mi es u papilio; alo qe mi es nu u papilio e sonia; mi es un Homi.



PISKI HEDO

Chuangtze e Huize pa gresi ad-epi ponti supra Hao; kron u-la pa dice; "Vide, komo Phoxinus sagita ci e la! U-la es un hedo de piski"

"Tu auto ne es u piski," dice Huitze "Komo tu ski de piski hedo?"

"E tu ne es mi." responde Chuangtze "komo tu ski; mi ne ski?"

"Mi, ne es tu, ne ski; qod tu ski," responde Huitze; es iso mi doxo; tu ne es u piski; tu ne pote ski de piski hedo."

"Las na ki versi a questio mo," pa dice Chuangtze. "Tu questio mi; komo mi ski de u reali hedo de plu piski. Tu questio monstra; tu pa ski; mi pa ski. Mi pa ski id ex mi plu auto este epi u-ci ponti."



TESTU IN LIMI

Chuangtze pa du piski; kron u Prince de Ch'u pa bali bi gravi arki-pe te intervui an; e dice u Prince sio amo Chuangtze auxi in an kratu.

Chuangtze pa du dura piski; e ne skope peri; responde; "Mu dice; in stato Ch'u eko u sakri Testudo, qi gene-morta pre tri kilo anua; e u Prince tena id in teka epi Teo tabla in ur-parenta sakri-lo.

"Nu tu doxo; u-la Testudo sio ma-amo habe morta e gene honoru ex plu civi; alo habe bio e osci kauda in limi?"

Bi arki-pe responde; minus dubita id sio ma-amo habe bio; e osci kauda in limi". Chuangtze pa voce; "E mi elektu de resta osci mi kauda in limi."

U Sfinx Minus U Kripto

Mo po-meso-di mi pa sedi extra Kafe de la Paix, skope u splendi e sordi de Paris bio; e tem bibe mi pa mira de u xeno panorama de aroga e pove qi ki ante mi; kron mi pa audi uno-pe voka mi nima. Mi pa skope peri; e pa vide Lord Murchison. Mi ne pa vide an ex tem na pa ki ad kolegi; cirka pre dek anua; seqe-co mi pa este hedo de re-enkontra an; e na pa seiso ami plu manu. In Oxford na pa es plu fo boni ami. Mi pa fo amo an; an pa es ta kali, ta ple de vita, e honori. Na pa more dice de an; an sio es u ma boni andro si an ne panto-kron dice veri; sed mi doxo; reali na pa admira an; kausa an pa dice honesti.

An es fo ge-muta. An pa feno anxio e perplexi; e pa feno habe dubito de uno-ra. Mi pa este; id ne sio veni ex nu-di bio; ka Murchison pa fo amo traditio; e an pa kredi; u Pentateuch es iso forti de u House of Peers; seqe-co mi pa logika; u gina! e mi pa qestio an; si an es nu ge-game. "Mi ne sati logi plu gina," an pa responde. "Mi karo Gerald," mi dice, "plu gina gene krea te gene filo ne de gene logi." "Mi ne pote filo u gina; qi mi ne pote fide," an pa responde. "Mi kredi; tu habe u misteru intra tu bio, Gerald," mi pa ekklama. "Dice a mi de id." Lase na vagona," an pa responde, "tro poli persona ci. No! ne u-la xanto vagona, ali hetero kroma - la, u-la kloro vagona." E po oligo minuta na pa du vagona longi Boulevard ad Madaleine. "Qo-lo na ki?" mi pa dice. O, ali-lo tu volu!" an pa responde --"ad fago-do intra Bois; na fu vora la; e tu fu dic a mi de auto." "Mi volu audi de tu, prima," mi pa dice. "Dice a mi de tu misteru." An pa prende ex an marsu u pusi argenti ge-klude moroko teka; e pa don id a mi. Mi pa apri id. Intra pa es u fotografi

de u gina. Fe pa es alti e lepto; e xeno kali; fe pa habe plu mega vaku oku e ge-laxa kapila. Fe pa feno homo u klairvoiante; e pa es ge-tegu per plu mega-precu peli. "Qo tu doxo de u-la facia?" an pa dice; "Qe id radia veri?" Kura mi pa examina id. Id pa feno a mi; u facia de uno-pe qi kripto uno-ra; sed si u-la ge-kripto-ra pa es mali alo boni mi ne pote decide. Id kali pa es u kali ge-face ex poli misteru -- u kali, reali, qi es psikologi, ne plastiko-- e u pusi sub-ride; qi monstra se trans plu labia; pa es mega tro subtili de es reali gluko.

"Bene," an pa voka no-tolera, "Qo tu doxo?" "Fe es u Giokonda intra plu melano peli," mi pa responde. "Dice a mi panto-ra de fe." "Ne nu," an pa dice; "po vora," e an pa proto dice de plu hetero-ra.

Kron servi-pe pa fero na kafa e plu cigareta; mi pa sti memo Gerald de an promise. An pa surge ex an sedi-mo; pa gresi bi alo tri kron trans kamera; pa kade ad in braki-sedi-mo; e pa dice a mi u seqe stori;-

"Mo vespera," an pa dice, "mi pa du gresi kata Bond Street cirka penta horo. Es poli vagona; e mu proxi ne kine. Proxi pedi-via es u pusi xanto vagona; qi per uno-ra sti interese mi. Tem mi pa gresi para id; u facia; qi mi pa monstra a tu nu po-meso-di; pa skope ex fenestra. Mi pa este ge-fascina imedia. Tem u-la holo nokt u mi pa pense de id; e tem holo seqe di. Mi pa vaga avant e versi in u-la vexa via; cerka 'ma belle inconmue'; fini, mi proto pense; fe pa es in mi imagina.

Po cirka seti-mana mi pa du vora ko Madame de Rastail. U vora pa debi proto okto horo; sed okta-horo tri-ze na pa du atende intra sedi-ka. A fini u servi-pe pa apri u porta; e pa voka, Lady

Alroy. Id pa es u-la gina qi mi pa du cerka. Fe pa ki in fo lento, feno homo u luna-radia intra polio dentela; e mi pa este fo hedo; kausa mi pa gene petitio de ki ko fe a vora. Po na pa sedi mi dice no-noku, "mi pensi; mi pa vide tu intra Bond Street pre brevi-tem, Lady Alroy." Fe pa gene fo leuko; e pa dice no-fo-soni, "place ne dice ta forti; uno-pe posi audi tu."

Mi pa este non-hedo kausa u-la mali proto; e tako mi pa dice de plu France teatra. Fe ne pa dice mega; pan-kron per iso basi musika voka; e pa feno qasi fe este fobo; uno-pe fu posi audi fe. Mi pa este fo filo pro fe; e u-la no-ge-defini atmosfera de misteru peri fe pa sti excita mi arde qestio. Kron fe du ki ab; qi fe pa akti fo brevi tem po vora; mi pa petitio si mi pote visita fe. Fe pa hesita u minuta, skope peri te verifi nuli-pe pa es proxi na; poi, dice "Ja; fu-di mo-penta minuta pre penta."

Mi pa fo qestio Madame de Rastail dice a mi de fe; sed u solo ra mi pa gene sko; fe pa es u vidua eko in kali domi intra Park Lane. E kron u sti fatigua-pe pa proto sugestu; u vidua es un exempla de surviva de u maxi sani-pe de u game, mi pa ki a mi domi.

U seqe di mi pa veni a Park Lane epi kron; sed u servi-pe pa dice a mi; Lady Alroy nu-pa ki ex. Mi ki a mi kluba este fo non-hedo e fo perplexi; e po kogita u longi tem; mi pa decide de grafo a fe; te petitio si mi posi lice visita fe un hetero po-meso-di. Mi pa gene nuli responde; sed a fini po oligo di mi pa gene u nota explika; fe sio es in domi dominika-di tetra horo; e ko xeno po skriptu; place ne graf a mi ad u-ci adresa iteru; mi fu explika kron mi vide tu.

Dominika-di mi pa visita fe; fe pa es fo carma; sed kron mi pa ki ab; fe pa qestio mi, si mi uno-kron re-graf a fe, de bali u grama a Sa. Knox, kura de Whittaker Bibli-do, Green Street, "Il es plu kausa," fe pa dice, "mi ne pote gene plu grama ad auto domi."

Mi freqe pa visita fe; e u-la atmosfera de misteri pa dura. Plu-kron mi pa doxo; posi un andro pa menace fe. Sed fe pa feno ta idio; e mi ne pa pote kredi id. Id pa es fo no-facili de detekt u kausa. Fe pa es homo mo de plu-la xeno kristali qi pe vide intra plu musea; qi es nu klari, nu ge-nebu. A fini, mi pa decide petitio fe de game mi; mi pa es forti fatiga de u-la dura kriptio; qi fe pa praxi tem singu visita; e intra oligo grama qi mi pa bali a fe. Mi pa bali u grama a bibli-do; e petitio si fe pote unio ko mi fu luna-di sixa horo. Fe pa responde ja; e mi pa este fo hedo. Fe pa infatuo mi; posi kausa fe misteri. Mi ski nu. No, id ne pa es u misteri; id pa es u gina auto; mi pa filo. U misteri sti anxio mi, sti rabi mi. Qo-ka fortuna pa loka mi intra id trance?"

"Qe tu pa detekti id?" mi pa voka. "Mali-fortuna ja," an pa responde. "Tu auto pote judika. Luna-di pa veni; e mi pa ki te vora ko mi parenta-fratri. Cirka tetra horo mi pa es intra Marylebone Road. An pa eko Regent's Park. Mi pa volu ki a Piccadilly; e pa ki per maxi brevi via dia poli no-puri steno via. Subito mi pa vide Lady Alroy ante mi. Fe pa fero u mega vela supra fe kefa e pa du gresi fo tako. Kron fe ki proxi ultima domi de u via fe pa ki ana skala; prende u klavi ex; apri u porta; e pa ki in. Ci es u misteri, mi pa dice a se; e mi pa gresi tako te examina u-la domi. Id feno homo u luo-domi. Para porta pa jace fe nasa-te; qi fe pa

lase kade. Mi pa prende id e marsu id. Poi, mi pa proto decide; qod mi debi akti. Mi pa judika; id sio es no-justi de oku fe; e mi pa vagona a mi kluba. Sixa horo mi pa visita fe. Fe pa du jace epi longi sedi-mo ge-vesti per argenti tea-roba ge-trakto ana per oligo xeno semi-precio margari; qi fe pan tem pa porta. Fe pa feno fo kali. "Mi este hedo de vide tu," fe pa dice; mi ne pa ki ex holo di." Mi ge-stupe pa fixa oku epi fe; e pa trakt u nasa-te ex mi marsu; e pa don id a fe. "Tu pa lase kade u-ci intra Cumnor Street nu-di po-meso-di, Lady Alroy;" mi pa dice kalma. Fe pa skope a mi ge-fobo; sed ne pa tenta de prende fe nasa-te. "Tu pa akti qo la?" mi pa qestio. "Qo-ka tu qestio mi" fe pa responde. "U privilegi de un andro qi filo tu," mi pa responde. "Mi pa veni ci te petitio tu de game mi." Fe pa kriptio fe facia in plu manu e pa lakrima forti. "Tu nece dic a mi," mi pa dice. Fe pa surge e skope a mi facia pa dice, "Lord Murchison, il es muli-ra de dice a tu." "Tu pa ki la te unio ko uno-pe." mi pa voka; "U-ci es tu misteri." fe esce fo leuko; e dice, "Mi pa ki te unio nuli-pe." Qe tu ne dice veri?" mi pa eklama. "Mi pa dice veri." fe pa responde. Mi es koleri, frantiko; mi ne ski; qod mi pa dice; sed mi pa dice plu deino ra a fe. A fini mi pa peti ex domi. Fe pa graf u grama a mi u seqe di; mi pa bali id versi no-ge-apri; e pa ki a Norge kon Alan Korville.

Po mo meno mi pa veni versi; e u prima kosa mi pa lekto intra "Morning Star" pa es u morta de Lady Alroy. Fe pa gene u koriza intra opera-do; e pa lose bio po penta di per kongesti de plu pulmona. Mi pa klude se intra domi; e pa vide nuli-pe. Mi pa filo fe tanto; mi pa filo fe ta forti. Boni Teo! Mi pa filo u-la gina ta forti!"

"Qe tu pa ki ad u-la via; a domi intra id?" mi pa dice. "Ja," an pa responde. "Mo di mi pa ki a Cumnor Street. Mi ne pa pote sto se; mi pa gene tortu per dubito. Mi pa frape epi porta; e u boni-feno gina pa apri id. Mi pa qestio si fe pa habe ali kamera de luo. "Bene, Sr.," fe pa dice, "plu sedi-ka debi es ge-luo; sed mi ne pa vide u gina ex pre tri meno; e ka fe ne pa paga; tu pote luo mu." "Qe u-ci es u-la gina?" mi pa dice, e monstra a fe u fotografi. "U-la es fe, veri," fe pa dice; "e qo-kron fe re-veni Sr.?" "U gina es morta," mi pa responde. "O Sr. mi spe nel!" pa dice u gina; "Fe pa es mi maxi boni luo-pe. Fe pa paga tri guinea singu setimana solo te sedi intra mi plu sedi-ka plu-kron." "Qe fe pa unio ko uno-pe ci?" Mi pa dice. Sed u gina pa dice no, fe pan-kron pa veni solo; e pa vide muli-pe." "Poi, qo fe pa akti ci?" mi pa voka. "Fe solo sedi intra sedi-ka, Sr. Fe lekto plu bibli; e plu-kron pa bibe tea," u gina pa responde. Mi ne pa ski qod de dice; seqe-co mi pa don a fe u moneta e pa ki ab.

"Nu, qo tu doxo; u-la signifi? Qe tu doxo; u gina pa dice veri?" "Sura ja."

"Poi, qo-ka Lady Alroy pa ki la?" "Mi karo Gerald," mi pa responde. "Lady Alroy pa es solo u gina qi fo amo misteri. Fe pa luo plu-la kamera kausa fe gene hedo de ki la porta fe vela; e fe pa imagina; fe pa es u fe-hero. Fe pa habe u pasio pro plu kriptio; sed fe auto pa es solo u sfinx minus u kriptio."

"Qe tu reali dox u-la?" mi pa responde.

An pa prende ex moroko teka; pa apri id; e skope a fotografi.

"Mi qestio se, qo es u veri?" dice an fini.

Original title "The Sphinx Without A Secret
by Oscar Wilde

VIVA IMAGINA ! VIVA PLACEBO !

U tako kresce numera de civi nu kredi; medika eduka es dura ge-funda epi fo-simplisti teori de Descartes; qi pa gene ta impresi per plu mira de horo-me. An pa proposi; u soma de panto bio-ra es solo u speci kompleksi horo-me!

Poli civi tropi a plu alo-medika pro boni kura e holo repara. U fo interese artikla pa gene publika in medika pagina de nova-papira. Ci es u sumari;

Geraldine Vink pa vigi mo mana tri anua retro. Fe pa habe u xeno este in dextro manu. Duranto six anua u manu habe zero este; kausa fe pa sufero ex MS, Multiple Sklerosis.

U neurologisti pa dic a fe; an pote akti zero anti u-la pato; ex qi fe sufero tem 20 anua. Geraldine pa es ge-fixa in fe rota-sedi in Nederlanda urba.

Plu simptoma pa es ta mali; fe pa du puta de eutanasia. Fe dice; "Mi respira pa es fo no-facili. Mi ne pa pote moti mi dextro latu; Mi kisti (bladder) funkcio no-sani; e u medika-experto-an pa monito; mi fu lose mi vide po tri menol"

Boni-fortuna fe pa tropi ad homeopato-pe Allize Timmerman, ko mikro spe.

"Sed u-la vespera mi pa este u muta, u boni muta. Mi proto este u dextro manu itera. Po sixa setimana mi pote sta kon auxi de plu tena-baci".

Po tetra meno, fe proto gresi. e nu, tri anua po homeopato terapi, fe no-dura uti u rota-sedi.

Plus, fe vide pa kresce ex 10% a 60%.

Nu, Geraldine stude de esce un Homeopato-fe!

U repara veni ex u fo-fo-fo diluti solutio de Kalcium Karbonate e Sulfuri!

Tu posi pote divina reakti de fe ortodoxi medika-pe.

An pa tenta cide fe per paleo strategi de ortodoxi medika-pe; "an dice u repara fu no-dura. Id es u brevi-tem repara; u kaso de placebo efekti"

Boni-fortuna Geraldine pa re-gene fe fo-gravi auto-fide; e fe responde "Mi ne es no-morta. Sura, id es solo u brevi-tem repara. Mu ne amo u-la!"

Un Homeopato-pe Timmerman dice; "u Geraldine repara impresi, sed no-misteri. Anti Homeopato es usuali ge-asocia ko terapi de plu komuni pato; pe, plus, uti id de repara plu maxi kompleksi e morta-menace pato.

In France e Deutschland ali-pe pote gene homeopato trapi per u Natio Sani sistema.

Stefen Gordon de Euro Koncili pro Klasika Homeopato kredi; an pote explika u kresce demo interese pro Homeopato per id holisti mode. Kron u pato-pe visita u Homeopato klinika; pe panto-kron examina un holo bio-mode e generali sani, inklude an emotio-stato.

Pleisto ortodoxi iatri amo dice plu-ci Homeopato succede es solo u placebo-efekti. U-ci placebo-efekti es u sti-ridi reakti de plu ortodoxi medika-pe. Mu dice; kron plu ma-eduka pe gene repara ex alo-terapi; u repara ne veni ex u-la terapi; id veni ex u fantasi de u pato-pe! Mi voci; Viva un Imagina. Viva u Placebo!

Mi auto kredi u-ci es veri. Mi kredi panto repara veni ex u-ci imagina. Id habe enormo dinamo. Usuali, in nu-di stato de u demo eduka, un ordinari civi gene doc; un homi soma es ge-peri per plu anti-bio-ra, plu bakteri e viru; e u no-ski civi kredi; solo u medika-experto-pe pote repara an.

Mi kredi; na panto-kron repara se. E si tu habe holo (holo!) auto-fide tu pote repara se ex plu so-ge-nima maxi gravi pato.

Vide PGN 59, U Franc-an pa lose un holo koxa (hip) per Kancera. Pa ki a Lourdes, pa gene subito termo, u subito apetito; e u subito este de re-sani. Un osteo pa proto imedia re-kresce. An plu ortodoxi iatri, ge-stupe, pa pote X-rai e fotografo un holo repara procesi; e plu-ci X-foto pa gene publika! Mi ne ski; sed mi divina; komo plu-la iatri pa explika u-ci; "Placebo! Imagina!"

Nuli-kron pre u-ci mirakla? un iatri pa skope u neo mega e kompleksi osteo re-nati! Plu iatri dice fobo e koleri; "Placebo! Imagina!"

Posi u pato-pe; qi pa gene u neo koxa voci "Maria, Kristo-Matri!"

Mi voci "VIVA IMAGINA! VIVA PLACEBO!"

Ron Clark

U LARVA-FI BANDA

Plu ge-frakto nebula
rupti sola.
para fluvi margina
u pusi venti osk u banda
pende fi-zo dia plu pusi dendro
dura tortu
u banda;
mo latu polio-kloro-bruno
hetero polio-kloro-blu
u polio di
u banda kroma mixa ko ripa, plu agri, u di;
u tremulo de sola, polio-kloro-blu

flasc foto resista ciano-kloro.
u venti tortu u banda
dromo tako longi ciano-kloro
u tremulo-foto de blu-kloro fi-zo
ab Salix ad Alnus
ab Alnus a spina-dendro
pende kata plu polio tortu fluvi vortika, a fini
de banda
linqi plu undula zona
homo banda u peti de Halcion.

Syd Pidd

U FLORI EVA

Tem plu seti-ze dek anua James Doyle e Leo Hickey pa du fosi pro fosili folia e polina grana in Kretace strata; qi ki retro a cirka mo centi miliona anua. Plu-ci libela kumbe infra plati-landa para mari kosta inter Baltimore e Washington D.C. In bato libela mu detekti plu folia ko plu primitivi veno-fa minus organiza. Plu glabro polina grana inter-kumbe. In supra libela nu-tem folia es ko polina grana homo nu-polina.

U tem inter plu-ci strata es brevi; deka miliona anua. Doyle e Hickey doxo; mu pa detekti plu resta-ra de plu prima flori-fito ---- plu Angiosperma.

Kron u-ci muta acide inter plu bio-ra; u rapidi evolve seqe imedia. Plu-ci strata es ex dinosauru tem in tropika foresta. Fo-posi infra folia-stego de foresta es proxi zero venti; e transfero de polina acide per plu insekti. Pre, fertili acide solo per venti e aqa. Na ski; plu Angiosperma proto domina plu baso libela de foresta po brevi tem. Fo ge-ski fito homo Ranunkulus e Magnolia veni a na proxi no ge-muta ex u-ci tem.

Po bi-ze miliona anua Gaia gene vigi. In austru kontinenta Gondwanalanda, plu mega fisu aperi, vulkani farina veli u sola. Plu Dinosauru, ge-more a termo tem minus fini, proto penta miliona anua kata kine a morta; e mu plu sensitivi silva giganti ki ex. Posi u mega meteoriti dona u morta plaga. Anti-co plu Angiosperma evolve a plu mega dendro; e u foresta dura.

In u-ci neo foresta eko plu fito-vora mamali; qi fero plu triko kauda, e plu ungu de mu insekti-vora ur-parenta epi singu digi. Plura mu gene fo-mega rapidi te evita plu fo mega karni-vora ne-vola Avi, Diatryma. Po-tem ex plu mamali auto evolve u speci karni-vora zoa --u Kreodonta. Inter mu es un ur-parenta de na Felis e Kanis. U-ci es un aurora de Eocene --- u Flori Eva.

Pre-nu plu Gondwanalanda mero pa du kine ge-lisi, e esce plu nesia kontinenta Austru Amerika, Afrika e Australia-Antarktika. Ad u-ci tem klu India es u nesia, ne mero de Asia. Nu-fu po Eocene proto, Antarktika fisu ab Australia. Kon id plu marsupia id proto kine lento ad austru. In Austru Amerika plu karni-vora zoa es marsupia; sed plu herbi-vora zoa es plu placenta-mamali.

Meso Eocene meso-Amerika ki ana ex mari; e plu boreo kontinenta zoa ki in. U maxi mero marsupia gene kata.

Sed hetero-lo (ne inklude Australia e Antarktika) plu ge-placenta zoa pan-tem domina. In maxi mero de geo plu Rinoceros domina inter plu herbi-vora zoa. Plu-ci es no-paki, homo Equus e minus kornu. Pe nima mu "plu dromo Rino". Plu maxi mega Rino habe ma-gravi de nu-tem Elefanti. Un Eocene klima es ne mega hetero ex u-la de Kretace. Si plu Dinosauru sio pa dura; mu pa sio vive sati hedo ci. Plu glaci-lamina, deserta, e plu gra-landa ne existe. Posi un iso peri-lo auxi sti ma mega plu zoa.

Il pa existe u mega Rinoceros, e un Albatros (Diomedea) ko ptero-lati de sixa metra, e u Kondor (Vultur) ko gravi de bi Homi. Bi-ci sti memo de plu maxi mega Kretace Pterosauru, Pteranodon e Qetzalkoatlus.

A Messel in Deutschland plu paleontologisti pa detekti plu resta-ra de Eocene no-sali limno. Ex

uno-kausa u-ci laku pa morta. U strata es ple de eu ge-tena zoa fosili; qi pa veni te bibe; plus plu folia e polina; qi pa kade ad-in aqa; e qi gene tena, no-ge-sapro in toxi peri-lo. Pe gene u fo klari vista de bio in peri-foresta. Ma de penta-ze Angiosperma speci pa gene detekti; e solo mo, Juglans (walnut) ne gene polina per insekti.

In u-ci foresta vive plu Qerkus (oak) Fraxinus (ash) Populus (poplar) Platanus (plane-tree; in USA sycamore) Salix (willow) Betula (birch) Acer (maple) e Fikus (fig). Inter plu-ci, meso-termo speci es Artokarpus (bread-fruit tree) nu vive in Austru-Orientu-Asia.

Peri limno margina 'Laurus (laurel) Hamamelis (witch-hazel) Myrtus (myrtle) Kornus (dog-wood) Viti (vine), Vinka (peri-winkle) e Oleander nu flori. Plu Kiroptera (bats) Avi e Insekti pa gene plaga in meso vola; e pa kade in aqa.

Mu resta-ra es fo poli ko plu Avi pluma e ptero, e oti de Kiroptero mira ge-preserva. Plus, il es plu hetero mamali. U maxi paleo Manis (pangolin) e un hetero Edentata (a group of S. American mammals with no teeth). Eurotamandua, kumbe in Messel geo-ra kon ur-equs Propaleotherium. U-ci es ma mega de nu-di kanis spaniel

Singu de id ante pedi habe tetra digi; e singu poste pedi habe tri digi. U nu equus dromo epi solo mo digi de singu pedi. Plu exempla deikti; Propaleotherium habe dorsa triko-lofo homo nu equus; sed u longi solidi kauda fini ko kapila-fa; id vora plu folia; ka ad u-la tem es zero gra.

Messel es u maxi boni ge-preserva loka ex Eocene; sed hetero-lo in u-la munda u peri-lo es homo.

Un Eocene dura mo-nona miliona anua. U-ci es iso u tem inter na e plu maxi paleo e primitivi minus-kauda Simia, na ur-parenta. Un Eocene fini tri-tet miliona anua retro kron Antarktika sati proxi pola topo glaci-lamina gene mega. U-la tem u geo klima panto-lo gene ma frigi e ma sika; e plu gra-landa proto developo. Epi plu-ci gra-landa u neo herbi-vora grupa evolve, inklude Cervus e Gazela ur-parenta. Ko mu es plu proto nu-tem Karni-vora.

U-ci es u fini de flori eva e un eo de nu-tem.

Roger Culpan

Warrington, England.

PLU ETY-NOTA

Angio-sperm = boxed-seeds, because the seeds are enclosed, in all higher plants; compared with the.....

Gymno-sperms = naked seeds as in Coni-ferous trees such as Firs and Pines.

Eo-cene = dawn, early re-CEN-t age.

Marsupia, Kangaroos etc, which have a Marsu, pouch, pocket for carrying babies in.

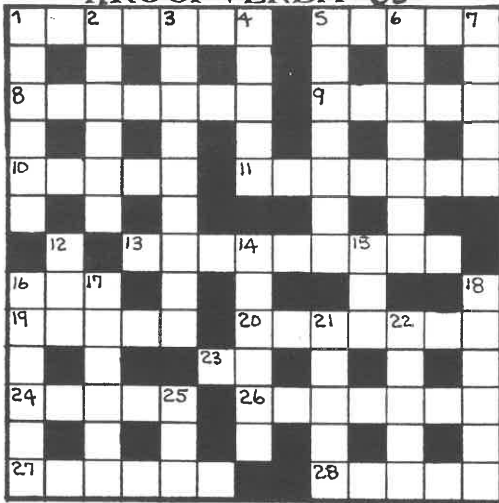
K(ch)iro-ptera = hand-wings or Bats.

Ran-unculus = little Rana, frog, because the plants favor damp 'froggy' places.

Rhino-ceros, nose-horn.

ELEGANT PAGES

CROSSWORD 65



Horizontal

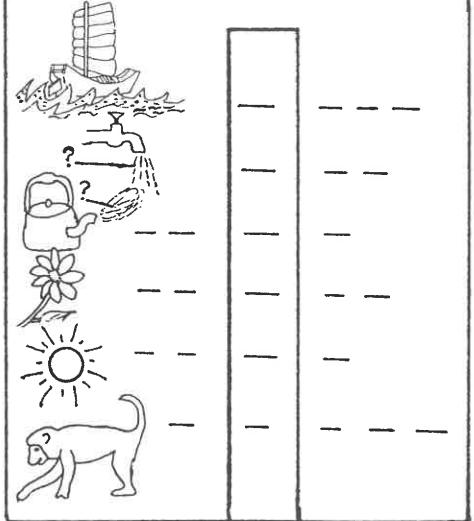
- 1 Extra-ve. 7
- 5 No-frigi. 5
- 8 Zoa-klasi qi inklude plu Serpenti. 7
- 9 ?-me gene nexi ad telefono. 5
- 10 Kroma. 5
- 11 Dice falsi. 7
- 13 Multi insula. 28
- 16 Proto nexi, induce. 3
- 19 Via supra aqa. 20 Sugesti. 7
- 23 Brevi loka. 2
- 24 Kakofoni. 5
- 26 Sti vexa alo turba uno-pe. 7
- 27 "Tera-nuci." 6
- 28 Greko venti. 5

Vertical

- 1 Melano avi de Europa. 6
- 2 An-fili de tu sorori alo tu fratri. 6
- 3 Stude origi de plu verba. 9
- 4 Adveni. 5
- 5 "Leuko-Formika".
- 6 Mero musika indika excita. 7
- 7 Frukti alo speci kloro. 5
- 12 Kontra semane de 12 horizontali. 3
- 14 Idio lingua. 6
- 15 Zoa 12 de Cina kalendari. 3
- 16 Amusa. 6
- 17 Ge-peri per aqa. 6
- 18 Greko moli. 6
- 21 Poli arbori ci. 5
- 22 Latino ski. 5
- 25 Audi organi. 3

CHOICE IN LETTERS

Graph more than 6 letters. More letters in columns than in rows.



Graph or Glossary words below single English words. Next to you can find the hetero Glossary words right.

EXAMPLE: CLIFF + FEAR, PHOBIA = Fear of cliffs, i.e. high places.

KREMNO + FOBO = KREMNOFOBO
WIND + LOVE, LIKE = Flower pollinated by the wind.

ACROSS + POUR = Pour from one place to another place.

PRE SOLUTIO: hetero-grafo. pan-demo. poli-morfo.

DEUTSCH - GLOSSARY 1000

Authors: Wendy Ashby and Ron Clark

Published: September 1992

ISBN 0 946540 17 9

Price £3-95 + 50p p & p

44 pages, paperback
1st. edition

This dictionary lists 2000 word German Basic Vocabulary into Glossary 1000 Central Vocabulary.

Includes phrases and article in parallel text.

PLUS GLOSSARY NOTE

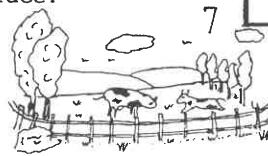
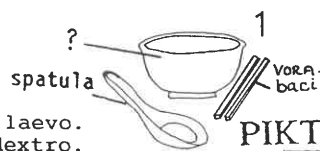
Preci inklude posta preci:

- 6 PGN intra Britain.....£5-40
- 6 PGN " plu hetero Euro-landa.....£6-30
- 6 PGN " USA, Afrika, Kanada, India..(aero)..£10-20
- 6 PGN " " " " " "(mari)..£7-20
- 6 PGN " Australasia.....(per aero)..£11-10
- 6 PGN " " " " " "(per mari)..£7-20

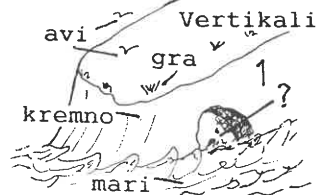
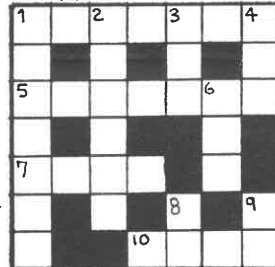
Place mite PGN abona valuta in £ Sterling a:

plu radakto-pe: Ron Clark and Wendy Ashby,
Glosa, P.O.Box 18, Richmond,
Surrey, TW9 2AU. BRITAIN.

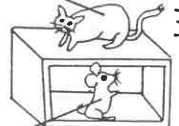
Horizontal



PICTO-VERBA 57



Felis ?- teka.



Mio intra teka.



8 ?

Français
Elle parlera.
Elle a parlé.

Glosa
Fe fu dice.
Fe ? dice.

PRE SOLUTIO: Kruci-verba 64 H: 1, explika. 5, Abies. 8, klavi. 9, Anemone. 10, nati. 11, strategi. 14, re. 16, merkuri. 19, aqieske. 22, an. 23, panacea. 25, omo. 27, inkanta. 28, testi. 30, pa. 31, adoleske. 32, mana. V: 1, enkontra. 2, planta. 3, idio. 4, apartamenta. 5, arena. 6, iso. 7, sferi. 12, eduka. 13, responde. 15, eqa. 17, recita. 18, ilumina. 20, inokuo. 21, -ka. 24, mika. 26, ma. 29, sta. 30, pe. Picto-Verba 56. H: 1, cisori. 5, rena. 6, bi. 8, uva. 9, avi. 10, diluti. V: 1, Cervus. 2, sandali. 3, -ra. 4, misili. 7, manu. ELEKTI U LITERA. unKa, bAbi, sUi, unDa, piAno. = KAUDA.