



## CHLORO MEDICINA

Plu krati (supra toto plu occide krati) dissipa a ratio pluto epi plu atcmi bomba. Iso-tem panto-lo epi Gaia plu individua e grupa introduce plu neo revolutio idea. Pleisto krati akti komo plu-la de Viktoria. U medika establi menta in un occide pa es panto-chron inter plu maxi orthodoxi de plu organizatio. Pleisto-pe nu esthe que plu medika-pe face ma patho de mu remedi. Mu es infra u kontrola de plu mega chemi- e pharmako Kompani. Plu chirurgi-pe gene hedo e pseudo-status ex sporta syn plu alti-tech mechani. Sed u demo proto vide- dia un holo ra. Pleisto-pe nu ski; que plu neo pharmako simpli introduce plu neo patho. Anti u demo logi u-ci; id ne logi a-nu u neo medicina. ...Holistika e Alternative.

Wendy Savage, u famo e fo-succede obstetri-fe gene prosekuti per u gruppa de garagisti, qui ekstrakti plu baby per poly speci instrumenta.

In u typika patho-do u medika-pe ekstrakti u ge-narko baby ex u ge-narko matri, trakto id in u trauma de plu noce lampa e plu noce-soni, liga id homo u boteka-gallina, involve id e loka id in u plastika theka. U patri skope id dia vitri. Anti-cio na ski nu que oku kontakto, tange, subridi e dona-lakti habe u longi-tem effekti epi u rapport e u developo de un infanti. Plu infanti vigo ex u matri amplexi, u patri sporta, e ex plu subtili-ma in u matri lakti. Un homini voka sti plu mikro-kine in un infanti. U Francais obstetri-pe pa demonstro; que u baby ge-nati in molli photo e plu molli soni alo silentio, gentili ge-cepti, ge-massage e poi ge-loka in u meso-thermo balno produce proxi panto-chron u subo-ridi tem id tensio se.

Klari, plu sani-service falli. U Sani Ministro-pe expressi an hedo; que ma e ma persona ki in plu patho-do!

U futuri Chloro Sani fu preveni patho vice lose tem e valuta tenta trova plu remedi, qui more produce iso poly neo patho de mu tenta de remedi. U U.S. Iatri dice de u so-ge-nyma milita anti Kancera e describe id komo u medika Vietnam. Plu billiona ge-spende, mega alti-technolog, plus iso-tem iso numera de persona mori ex Kancera de bi-penta annua retro.

Poly patho es iatrogenika; u seque de chirurgi interveni, plu pharmako, falsi medika-ma, e u frigi non-humanita atmosphaera de u moderna patho-do. Medicina, qui debi akti humani, vice-cio pa du kopi u falsi objektiva de u paleo physika. Psychologi e sociologi pa akti homo. Pre-nu u medika-pe pa habe u certa status in societa. Sed nu an probabili uti plu narko-ma 30 a 100 chron ma de u norma-pe.

ma probabili fu gene u kardia-patho, freque hab plu emotio-problema. Poly medika-an cide se.

Moderna medika therapi pa lose humanita, e pa vice id per perilo alti-technolog.

U neo chloro medicina stimula e tena u maxi-boni technologi PLUS id revive u paleo sophi. Holistika Medicina konsidera un holo persona... Spiritu + Psycho + Soma + Ambienta (famili, sociali) Id stude un holo kontexta. Ad u prosa de u paleo skience id apporta emotio, poesi e humanita. (Vide u Vudu artikla in PGN. 21)

WHO (The World Health Organization) defini sani; u Physio de kompleti physika, psycho e sociali ben-esse, e ne solo un absento de patho." Il es nulli indika que u-ci defini penetra in plu paleo psycho de plu krati ministro-pe. Reali sani veni ne ex medika skience sed ex u sociali e ambienta kontexta; e ex na etho; qui pro u mega mero de u demo veni ex plu media. U vinci de plu kontagio patho pa veni ex ma-boni nutri, sanitatio e hygie.

U nu-di societa es fundamenta pathogenika. U-la es u basi de u kreske de plu degenera patho. Stress, polluti, mis-uti de plu narko-ma, tro alimenta, no-sati exercise, plu cigareta, ethanol e ge-polluti alimenta (plu preserva-ma, plu koloro-ma, leuko sukro-ma, aero- e kako-phono, traffika kongestio, plu chemi toxi-ma plus radia perilo. Panto-ci kako-ra veni ex u nu-di obsessio de ekonomia kreske. Ma no-necessa -ra signifi ma polluti, ma stress e u polluti de hydro per toxi dissipa-ma. Perilo chemi-rude gene balli proxi ali-lo konveni pro plu face-pe.

In 1977 U.S. Kancera Institute pa dice; que plu alimenta influ negativu cirka 60% de Kancera in gyna, e 40% in plu andro. Plu kancero skience-isti es ge-obsessi syn medi vice preveni de Kancero. Mei de 1% de u kancero -valuta gene spende epi recerka in nutri e preveni. Mu dura habe u simplisti idea que u soma es u machina, e u psycho akti nulli rola. Mu dura kredi que u psycho es u para-produkti de un enkepha. Wallace-Ellebriok u pre-chirurgu nu psychiatristi pa dice; "Na iatri pheno habe u predilekti pro plu nomina chron na nyuma plu patho. Vice dice 'Tu pusi pueri habe morbili' na debi dice; 'Tu pusi pueri akti morbili'. U patho es u processi ne u ra".

Sani e patho ne veni spontane. Mu es plu processi qui veni ex intra-harmoni alo non-harmoni, e fo ge-influ ex u psycho. Na nece diski prefere sani; akti sani, ne akti patho". Na pote medi se.

"Id es u fina de u milita" pa dice Norman Cousins, editora de Saturday Review. "Na habe plu pro-pe extra, poly iatro qui puta homo na, e mu volu inkoragio". Norman Cousins pa grapho in u New England Journal of Medicine an auto drama-tika repara ex u kritika patho. An pa uti u fo non-orthodoxi methodi chron orthodoxi medicina pa falli. An pa preskribe an auto therapi - u marathona de plu komika filma, plu Marx Fratru e plu paleo Kandida Kamera spektakla, syn plu mega dosi de Vitamina C. An pa gene u kompleti medi.

U reakti ad an artikla pa es phenomena. Mo-sep medika journala pa petitio permito de re-printa id, tri-tetra medika schola pa inklude id in mu kurrikulu, e Kousins pa gene invita de diskursa a plu medika schola panto-lo in u landa. Ma de tri kilo iatro ex poly landa pa grapho plu lauda-grama. In 1978 Kousins pa deveni u membra de u UCLA Medika Schola.

Infra es u ge-simpli kontrasti inter u paleo orthodoxi medicina e u neo Chloro-medicina

### U PALEO MECHANI PARADIGMA DE PATHO

U soma es u mechani. Pe repara id.

Quantita info de prima importa.

Tenta elimina plu sympto

Mega interveni syn plu pharmako e chirurgi.

Patho es u ra, un entita.

Emphasi epi efficie

Un iatro debi es frigi, u pre-Quantum sciencisti.

Soma e Psycho es separa

Psycho es u sekunda faktora in patho.

Placebo effekti non-importa.

Iatro es authorita.

Patho-pe depende.

Algia e patho es holo negativivi.

Stude u patho mero de patho-pe. Specialisti.

Preveni per un ambienta, exercise, immuni, no-fuma, plu vitamini, reposi.

### U NEO CHLORO PARADIGMA DE SANI

Soma u dynami systema, u kampo de energi ge-nexu syn un holo kosmo.

Qualita info ex patho-pe + esthe, intuiti de medika-pe. Quantita info habe sekunda importa.

Tenta gene maxi sani de soma e psycho.

Minimu interveni. Plu non-invade technika (Psycho-therapi, exercise, dieta)

Patho es u processi, un aktivi.

Emphasi epi plu humani valu.

U kura de iatro es un importa mero de therapi.

PsychoSomatika therapi panto-chron.

Psycho es prima e omni-pote in panto patho.

Placebo demonstra un importa de Psycho in panto patho.

Iatro ko-opera syn patho-pe

Patho-pe debi es autonomo.

Algia e patho dona info de non-harmoni.

Stude e therapi un holo patho-pe.

Preveni per un holo bio; plu buta, plu relatio, soma, psycho spiritu.

Pre bi-centi annua U Academie Francaise balli Mesmer ex. Pe pa dice Hypnotismo es u pseudo-ra, solo imagina. U non-akkorda membra pa dice; "Si u-la es korrekti, un imagina es u forti sti-mira ra".

Chron u placebo funktio plu 'paleo' iatro dice; id demonstra que u patho es no-reali, solo in un imagina. U-ci monstra un extraordinari naivete de 'realita'.

Ile es u natura tende a sani. Apo plu negativivi idea ge-injekti ex plu parenta, scho-pe, e u medika establimento e poi u natura medi-pe in singu de na pote funktio.

Moderna recerka trova que un enkepha face un immensi numera de plu pharmako. Ad u mega mira de orthodoxi iatro. Anti-cio, id ne sti-mira u 'chloro' medika-pe, qui ex u mega tem logi que u psycho dia un enkepha kontrola un holo persona, soma e psycho.

Un avantage de psycho/enkepha-ge-produce pharmako es que mu gene face chron mu es ge-volu; e gemitte ad u topo mu es ge-volu; u quantita es ge kontrola ex sekunda a sekunda, mu gene dirigi e kontrola akkorda plu loka volu.

Louis Pasteur epi an morta-kli pa akkorda; que u pre anti-pe pa habe korrekti chron an pa dice; que patho gene sti mei ex u bakteria de ex un individua resisto ad u bakteria.

Un ergo konferentia in Kalifornia, ge-supporta ex u Natio Institutu de Mental Health dice; "Duranto un ultima bi dekada poly iatro e psycho-sani specialisti komence trova plu limia in plu paradigma e praxi de occide allopathi medicina.....U foku epi pathologi e patho vice u preventi, u noce de ta poly pharmako e chirurgi remedi, u tro-rigidi separa de physika e emotio problema, u postula de un assymetri relatio inter un omni-pote iatro e u passivi patho-pe....pa du stimula plu iatro e recerka-pe cerca plu solutio intra plu hetero traditio e technika.

U cerca pa duce poly pe de stude plu traditio in qui soma e psycho gene puta de es mono-ra; in qui therapi gene direkti de auxi plu natura repara processi. Plura ergo-pe stude plu speci de traditio medicina - akupunktura, homeopathi, herbalismo, medita. Psychika medi etc.

### NEO GRAM-AMI

Robin Simmonds, c/o Royal Commonwealth Society,  
18, Northumberland Avenue, London WC2N 5BJ,  
Britain.

Plu Interesse; Media, Posta, Philateli, Insignia,  
Heraldika, Munda Federalismo, Recyklo.

### GLOSA 1000

GLOSA 1000 on one A4 sheet.

plus page of sample phrases, parallel text.

Available in Glosa-English, Glosa-French & Glosa-German..... price 25p + 13p postage

or two International Reply Coupons

# † PLU KLAVI AD U FORESTA

Na, plu industri-demo eko tele ex u natura ambienta e ex plu geo- e bio-ma id kontena. Nu na kommente de logi; que iso-tem na deveni ma e ma depende ex u sapie e techno de plu-la demo, qui eko harmoni syn Natura

Poly de na alimenta e plu pharmako pa gene investiga; kausa plu 'foresta demo' pa du uti mu. Vice ignora e persekuti plu-ci demo, plu-ci 'klavi ad u foresta'; na debi logi; que mu es u maxi importa elementa de un eko-systema na tenta konserva.

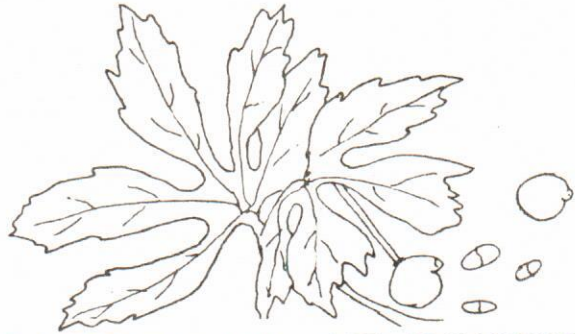
Na habe nu; poly sti-mira mechani te ekstrakti e analysi plu zoa-, phyto-, e mikrobio-ma. Sed u problema es; komo e quo-lo kommente? Poly traditio e antiqui-societa pa-du auxi na de foku na cerka pro plu neo medika-ma, plu neo alimenta, e plu hetero-ra. Ex plu-ci foresta-tribu na gene scho de u krypto-pluto in plu ge-konserva area.

Plu demo de Surinam dice; "Na boesi, ingi sabe ala sani" - "In u jungla un India-pe sapie panto-ra". Plu-ci traditio kultura habe u stora de sapie, de data, post plu kilo de annua de tenta e erro'.

Nu oligo ethno-botanisti kommente de kon-centra epi kampa-ergo. Mono stude de plu Amazona Pluvi-foresta pa duce bi U.S. skienctisti ad u trova de 1,000 funktio-ple phyto. Mu pa trova; que ma de 6 phyto que plu nati-pe uti pro anti-koncepti. Oligo hetero medika-ma es; u remedi anti u fungu derma-patho, u mega-protein kokc-nuci frukti que pe uti pro alimenta alo fertili-ma, e pe pote uti u sperma te face sapo.

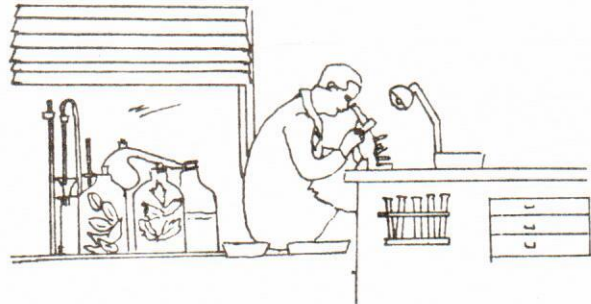


Anti-cio poly-ci kultura gene menace e gene nekro per plu stupidi kapitalisti-sadisti e kommercia-pe. Plu ma-sophi Afrika e Asia natio proto stimula u developo de traditio medicina.



## PODOPHYLLUM ANTI KANCERO

Plu tribu de boreo-Amerika Indiana poly cent-annua retro pa trova plu extraordinari qualita de u May Apple (Podophyllum peltatum). Plu Penobskot Indiano pa uti id te apo plu veruka. Plu Cherokee uti id te apo surdi e cide plu parasiti vermi. Plu moderni chemisti nu stude id. U neo farmako, VePesid, u semi-synthetika derivativa de podophyllotoxin - un ekstrakti de Podophyllum - gene uti nu te medi testikula kancero. A-nu id repara 47% de plu patho-pe. Plu Boreo Amerika Indiano plus uti id te cide u potato Koleoptera parasiti. Plus-cio, Podophyllum pheno pote vinci poly virus, exempla Herpes 1, Herpes 2, Influenza A, e Morbili (Measles).



## U STO-KARDIA TOXI EX GUYANA

U demo de u Guyana pluvi-foresta pa-du uti u piski-toxi duranto plu cent-annua. Id sti u piski balli se ex un aqua. U toxi kontena u Pharmaka qui sto pulsa u kardia sed ne cide id. Id fu gene uti in kardia-chirurgi. In Tanzania mo skienctisti pa trova u dendro ge-uti per u loka demo te remedi denti-algia. Id es u neo speci, u neo Genus. Plu Austro Amerika foresta-demo uti plu kilo de plu-ci medika-ma. Per exempla Tubokurarin relaxa plu muskula.

## WHY NOT COMPLETELY PHONETIC?

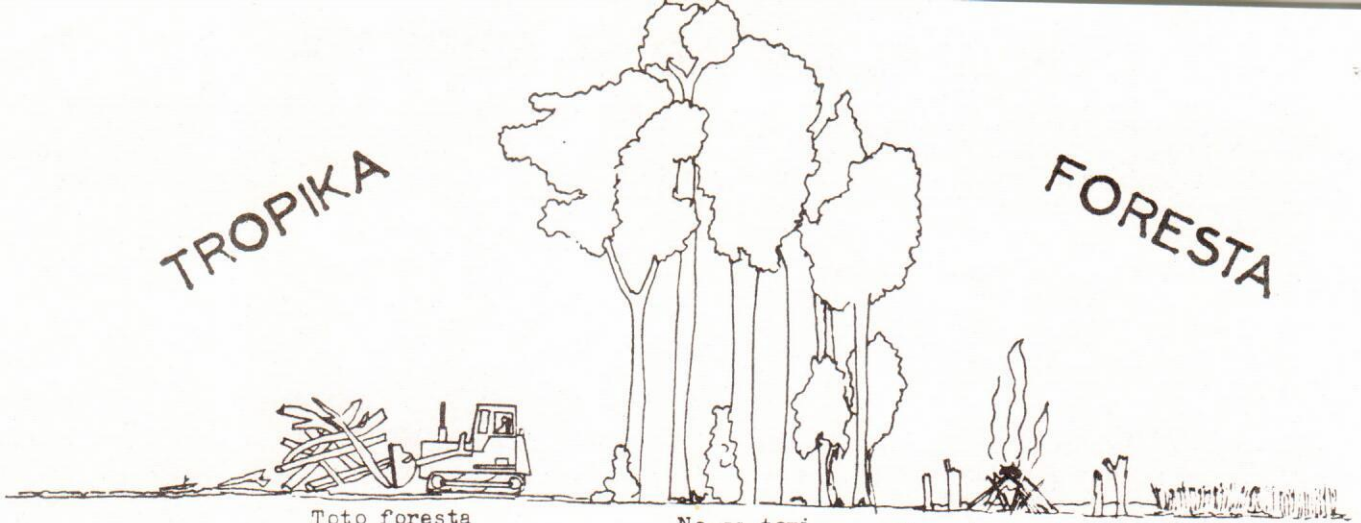
".....Why not make Glosa completely phonetic? F for PH, T for TH, Y and I are same. Since continentals wont pronounce H why include it? Mr. W.A.Moyle, Didcot. ...."

We quite agree. The sole reason for preserving PH, TH and H temporarily is this. We have to sell the idea of Glosa and we believe Glosa words must look as familiar as possible. For example most English and Americans will recognize CHLORO, green in CHLORO-PHYLL & CHLORine, but might not readily recognize it if written KLORO & KLORO-FIL. We think it is a trivial point and it is up to individuals to go fully phonetic if they so wish. Its obviously better

and quicker. Same goes to the use of double letters. Most Glosistas so far are linguistic -ally sophisticated so the point doesnt closely concern them. But we are aiming at intelligent people who have not yet studied another language and these must be given every encouragement. We believe we are right for the moment in emphasizing that every single Glosa word is to be found and easily recognizable in some English word which contains it. For such people RHINO, nose, snout will be more quickly recognizable in RHINO-CEROS than RINO, which at first sight might associate with RINse.

TROPIKA

FORESTA



Toto foresta destru.

No-ge-tomi foresta

Foresta ge-tomo e ge-busto

Farm funktio 2 - 3 annua.

### † PLU TROPIKA DYNAMO-ME

Plu tropika foresta face u chlozo zona peri un Equatora, extende cirka 10 gradu Boreo e Austro. U-ci signifi; mu tegu solo 8% de u Geo-surface. Sed mu inklude proxi 50% de kreske xylo epi u Geo-surface.

Mu dona asyla a minimu 40% de plu zoa- e phyto-speci epi Gaia. Plus, mu es plu maxi komplexi eko-systema.

U 1½ hektare area de foresta possi tena ma de 200 hetero dendro. Mu kreske in poly strata. Plu ma-alti dendro pulsa supra u kanopi; plu liana, plu skande-phyto syn plu aero-radi dekora plu trunka. Plu Lichen, Muski e algae orna singu surface. U mega numera de fungi eko epi u foresta suela. Singu rami gene tegu per plu epiphyto pteridi, Orchidi e Bromeliadi. Infra plu ma-pusi dendro e frutika kompeti pro photo e space

U-ci nexu de plu phyto dona asyla ad u mega nexu de entomo e zoa-bio. Pleisto mu es forti ge-juga a plu certa phyto.

† Bi-ci artikla veni ex u-la sti-mira bibli THE GAIA ATLAS OF PLANET MANAGEMENT, Pan Books.

Anti-cio, na ski proxi zero de plu-ci foresta. Mu tena cirka 2,000,000 speci (u minimu estima). Plu skienctisti stude mei de mo in six de plu-ci. Si tu ki in u foresta syn u reti, po oligo horo tu sio kapti un insekti no-ge-ski a skience. Na nu sapie ma de plu certa mero de u luna-surface de u kardia de Amazonia - e u luna fu existe u longi fu-tem; kontra-cio plu tropika foresta gene disrupti e nekro syn singu tik de un horo-me. Singu chron u pusi area de foresta gene nekro poly speci (syn ekonomika valu) gene lose.

Pleisto-pe (inklude plu developo-pe) esthe mira ex u fakto que plu-la suela; qui supporta u maxi pluto foresta; tena fo-pusi fertili-ma, e es no-kongruo pro agrikultura. Kauso il es fo-pusi nutri-ma in e sub u suela; plu foresta pa du kumula plu stora de plu importa nutri-ma supra u terra in plu phyto e phyto-mero. Plu phylla (e freque plu holo dendro) kade. Plu dekomposi bio-ra recyklo plu-la nutri-ma in oligo settimana. U-ci sio uti poly meno in plu tempera foresta. Ka-cio plu tropika foresta habe u proxi perfekti systema de tena plu nutri-ma in mu biosoma. Mu vigo minus auxi ex plu suela.

Na ne fu logi bio e evolutio pre na logi plu tropika foresta.

### INTER-NEXU

Inter-Nexu es u dynami instrumenta; per gene, kollekti e kambio info u ma-boni munda pote gene krea; dice Jessika Lipnack e Jeffrey Stamps. Mu es plu funda-pe de U Inter-Nexu Institutu (Net-working Institute) intra U.S.A.

Un Inter-Nexu Institutu produce tri publikatio;

1. Net-working Newsletter (Inter-Nexu Nova Grama) u tri-meno; qui inklude plu petitio e offere de auxi/info.
2. The Net-Working Journal (Semi-annua) de plu neo koncepti e tende.
3. Direktori de plu Membra, qui dona info de plu eko-lo de plu aktivi membra intra 49 U.S.A. Satato e 20 landa.

Pro info de u Net-working Institute grapho a; The Net-Working Institute, P.O.Box 66, West Newton MA021 65, U.S.A.

Info de plu hetero inter-nexi organisatio pa es intra PGN numera 24

### DECIDE INTER-NEXU

Decide! Inter-nexu.

Uti singu grama tu grapho

Singu konversa tu akti

A singu enkontra

a Singu unio tu visita

De expressi tu plu fundamenta kredi plus imagina Dice ad u demo u visio de u kosmo tu volu

Nexu per puta

Nexu per akti

Nexu per philo

Nexu per spiritu

Tu es u centra de u nexu

Tu es u centra de u kosmo

Tu es u libera mega dynami fonta de bio plus eu.

Publika id! Diffusi id! Radia id!

Putu de id di e nokti

E tu fu vide u thauma accide

U grandi de tu auto bio.

Intra u munda de plu mega pluto-landa, media e monopoli

Sed de tetra e mo-hemi biliona individua

Nexu intra u neo libera

U neo demokratia

U neo speci hedo.

# U BANANA



# PHYLLA

Panto-lo a Austra-India pe enkontra u banana phylla. Id funktio komo u diska, alo de involve un alimenta tu merca e fero ab. Intra u traina tu merca Oryza in u saka ge-face ex banana phylla. A plu nuptia plu ami sedi in line epi plu tapea. Singu-pe habe u banana-phylla te tena un alimenta.

In u pusi rura restauranta mi pa fina vora, e, akkorda u more, fero mi phylla ad u manu-lava-lo. Mi pa balli u phylla kata u tuba, qui duce in un agri. Ad un hetero fina de u tuba mi pa vide bi mega oku, u spira rhino, e u cerca lingua. U fe-bovi de u proprie-pe attende u veni de plu phylla, e vora mu syn hedo, anti mu es ge-tegu syn poly speci de fo-flavoro alimenta. In singu urba, in plu steno via e plu vendo-lo; il es plu bovi e Asinu qui vora plu-la phylla. In un olera-vendo-lo plu phylla e stramina ge-baro infra plu pedi face u poly-speci mixa, qui pe fero ab a plu komposta kumu.

Zero statistika monstra u mega valu de u-ci banana-phylla-ekonomi pro Austr-India. Id ne gene deskrive in plu bibli alo gene indika komo u modala de ekologi konserva alo recyklo; sed plu kilo de tonne de phylla ki in u suela singu di.

U banana kreske fo tacho, e u juve-phylla chron no-ge-rola habe u kalli klari xantho-chloro. Plu ge-uti phylla dekomposi celeri, e face u fo-nutri melani nitrogeno fertili-ma. Boreo India es mei boni-fortuna de un Austra, kausa plu banana es rari extra plu tropika-lo, e zero hetero phylla pote vice id. U phyto kreske durante un holo annua; e produce karmo e phylla.

Un austrO-India viki habe zero eu-ge-tektio domi, e il es mega limi - sed id habe zero problema de debris. Tegu-papyra es tenu e tacho dekomposi. Sed in plu mega urba u rude-problem es importa. Il es u kreske numera de plu plastika -ra, de ge-vasa alimenta, e no-necessa plu paka. Il es in Madras plura kalli eko-area syn plu mega domi e ge-dendro via. Plu horti gene kura; sed extra epi u gra-margina es plu immensi betona rude-va, ple, e raro ge-vaku. Un urba ne pote solve u rude-problema. U Madras Korporatio pa schema de extendi u litora-via pro un holo centra area de un urba. Mu pa aporta plu centi tonne de u fo-fertili melani rude-mixa, pa separa plu plastika vasa, botilia e latex. U seque fo-ferili suela nu nutri plu kalli area de plu fo-rubi Kanna e plu fragra-ge-flora Frangia panni dendro.

U landa habe u kalli e simpli loka ekonomi. Id es tristi que, pheno, u demo prepara de mimi u stupidi e no-facili-dekomposi rude-ma de un Occidenta.

Anti-cio, in Tamil Nadu u banana-phylla-ekonomi es forti ge-establi, e u demo amo id. Mu vide; ides u dora de Natura, e plu xeno-pe doxo; id es boni e interesse. Na ne rekogni u reali valu de quod es immedia anteri na plu oku.

## RESURGENCE

U Banana Phylla es un artikla ex Resurgence, No. 113. Resurgence es u Journal de plu Alternativi Movimento. Pro ma info de u journala e de u Resurgence nexu grapho a Ford House, Hartland, Bideford, Devon. alo a Rodale Press, 30 East Minor Street, Emmaus, Penn. 18049, USA.

## BIO-PRECIPITA

Il es u generali esthe inter poly skienicisti; que plu tropika foresta probabili akti u maxi importa rola de kontrolo u globa klima plus de re-cyklo plu certa bio-importa gasi, supra toto oxygeni.

Anti-cio, plu dyna de u globa atmosferi e id interakti syn plu tropika foresta es tanto komplika; que plu fina judika fu gene possi solo po poly re-cerka.

Plu skienicisti trova u reti de plu interakti; qui involve ma de u famo intima relatio inter plu phyto e zoa speci. Plu faktora es; plu hydro -logi e nutri-cyklo, plu atmosferi e klimati processi, plu suela qualita e mikrobio aktivi.

Plu foresta-dendro skuta u suela e plu radi ex un helio, e sto pleisto pluvi-gutta impakti u suela e, ka-cio, sti erosio. Mu dona humidita ad un atmospera per evapora de no-ge-absorba hydro epi plu phyto surface, e de un hydro ge-transpira dia mu plu phylla, u mekanisma qui, plus-cio, apo thermo ex plu phyto. E mu reduce venti-veloci; e sorbo sola radia ma forti que pleisto hetero landa-surface.

Plu tropika foresta dona a Gaia bio-dona pluvi. Plu skienicisti trova; que bi foresta-bakteria face pluvi: U-ci processi es ge-nymo BIO-PRECIPITA. Plu pluvi-gutta kollekti peri u pulvi partikula. Anti-cio durante plu meso-1970 pe pa trova bi bakterie Pseudomonas syringae e Erwinia herbicola es mega ma importa pluvi-produce agenti de plu pluvi partikula. A-nu, solo bi-ci bakterie speci pa gene trova.

Plu Pseudomonas bakterie auto es plu-la nukleu, kausa mu pa sti glacia krystalli kreske intra u laboratorii infra plu nepho konditio; e pe habe plu photographo de u bakterie ad u centra de plu glacia krystalli.

Russell Schnell de u US National Oceanic and Atmosphere Administration pa trova; que plu lipo-protein ge-tena intra plu testa de plu-ci bakterie es un aktivi nukleanta; e que chron plu-la bakterie mori mu balli plu-ci lipo-protein ab; e produce plu ma-pusi, stabili, sed subo-mei aktivi nukleu. Plu-ci bakterie auxili u sapro de phyto-ma; e mu linqi plu lipo-produkti epi u phyllo-débris; qui, poi, deveni u fonta de plu glacia-nukleu.

Plu maxi-aktivi glacia nukleu ge-trova epi phylla debris es proxi u surface. Ex ci mu gene phero in un atmosferi per u venti. Pheno, plu-ci glacia-nukleu abunda supra densi vegetatio, e phylla-detritu. Pluri observa indika; que u mega proportia de plu aktivi glacia nukleu okkurre supra sapro vegetatio.

U tropika foresta syn id mega densi de vegetatio es un ideali ambienta de supporta plu mega demo de plu-ci bakterie.

Id es interesse de kontempla u prospekta que bi-ci speci bakterie possi habe u responsabili de face u pluvi ex qui u surviva de un holo eko-systema depende.

# TACHO-GLOSA



This finishes Tacho-Glosa 1000. The T-Line system of Shorthand is peculiarly well adapted to Glosa. It is intended to publish a book of Tacho-Glosa, much more elaborate and with plenty of Notes and exercises, together with the Shorthand form. T-Line strokes use sections of Roman letters, for example a or A is  $\wedge$ ; K is  $\lt$ .

op	opinio	pln	planeta	pun	puni	rud	rudi	son	soni
oprs	oppress	plt	planta	pel	pello	rst	rostri	snd	sonda
org	organi	plst	plasti	pnk	punkta	rr	rura	sof	sophi
ori	orienta	plt	platy	pur	puri	sa	sadi	spc	space
or	origi	ple	ple	pu	pusi	sag	sagitta	sps	spasmo
ord	ordina	pli	plika	P	puta	sak	saka	spe	spata
ort	ortho	p	plu	pyg	pyga	sakr	sakri	sptl	spatula
osk	oskilla	p c	plu-ci	PG	program	sal	sali	spe	spe
		p la	plu-la	pym	pyrami	slt	salta	sp	speci
ou	oskula	plu	plura	py	pyro	slu	saluta	iri	spektra
os	os(tec)	plm	plumba	pyr	Pyrus	slv	salva		iris
ot	oti	plus	pls	qd	quadra	san	sani	spkl	spekula.
ov	cva	+		ql	qualita	sap	sapo	spr	spende
ovs	Ovis	plv	pluvia	qnd	quando	pu	sapro	sem	semina
ox	oxydi	pod	poda	qn	Quanto?	sapr		spg	sperge
pa	pa	poe	poeia	q	que;qui	sat	sati	aku	spina
pk	pachy	pok	poko	qsor?	questio	se	se	spi	spina
pc	paci	pol	poli	Q-	quo?	sd	sed	rsp	respira
pg	pagina	polc	polica	Qk	quo-ka	sdi	sedi	spi	spiritu
pal	palec	gri	polio	Qt	quo-te?	ss	seiso	sps	sporta
pali	pali	pltk	politika	Qd	quod	sek	sekti	stB	stabili
om	pan, omni	pcl	poly	Qm	quo-mode?	sekr	sekretari	stg	stagna
pn	pani	pon	ponde	r	ra	sf	sphera, bola	stn	starna
pp	papyra	pnt	ponti	rab	rabi	sm	sera	sta	statio
pr	para	prk	poriki	rad	radika	smb	sembla	star	stare
Pi	peri	sui	Sui	rd	radia	1/2	semi	st	stasi
pY	paralySi	por	porta	ra	rai	sns	sensi	fy	stato
prd	pardo	ps	possi	rp	rape	snst	sensitivi		physio
prn	parenta	pst	posta	rm	rami	sep	separa	stsk	statistik
pas	passa	pstu	postula	rpd	rapidi	sq	seque	stg	stego
pst	pasta	po	post	rz	razo	ser	seri	ste	steno
pat	patho	pt	pote	rat	ratio	sera	serra	ang	angusti
ptr	patri	pv	poveri	rA	reakti	seri	seriose	S	sti(mula)
pc	peci	prx	praxi	rl	reali	set	seta		
pd	pedi	P	pre	rl	reali	srv	servi	sto	sto
kt	peKTina	Pc	preci	rC	recerka	svr	severi	stm	stoma
	ktena	Pcs	precise	rfl	reflexi	si	si	stcr	stora
plk	peleki	Pm	premi	rg	regi	sx	sexu	str	strata
pel	PELLI	prn	prende	rk	rekti	sib	sibi	strt	strategi
pelv	pelvi	Pp	prepara	rlt	relatio	sibi	sibila	strp	strepto
prd	pende	pz	press, piezo	rltv	relativi	sik	sikka	strk	struktura
pnt	penite	Pv	privilegi	rlg	religio	sig	signifi	stu	stupe
pep	pepsi	P-	pro	rn	rena	sil	silento	stup	stupidi
P-	pre, pro -	PB	probabli	nf	nephro	sin	singu	sty	stylo
	per-,	Pdu	produce	rnt	rentiera	sio	sio	S-	sub-
Pi	peri	Pf	profito	rp	repara	sit	sito	Sr	subridi
prl	perilo	Pfu	profunda	rpt	reporta	ska	skala	Si	subito
Pm	permito	Pj	projekti	rps	reposa	sim	Simia	Sr	suberi
Pt	pertena	Pm	promisso	rsd	residu	skn	skana	suc	succede
pe	persona	Ppg	propaga	rss	resisto	skp	skapula	sud	sud
pt	peti	Pps	prcposi	rsp	responde	ske	skeleto	sdc	sudo
ptt	petitio	Ppr	proprie	rst	resta	ski	ski	suel	suela
li	lithe	Psk	proskeni	rt	reti	skie	skience	sue	sue
fob	phobo	PS	prospekti	rtr	retro	skl	sklera	ped	pedc
fon	phonc	Ptk	protekti	rv	revere	skm	schema	um	humus
fot	photo	Pts	protesta	rc	rhodo	sko	scho	sug	suge
frg	phragma	Px	proxi	rg	rigidi	-S	sko	pat	suffere
pk	pikro	psy	psycho	rc	ric	sku	skuta		patho
pkt	pikto	pte	ptero	rs	risi	soc	societa	suf	suffoka
pn	pinna	pub	publika	rtu	ritu	slm	solemri	Pps	proprosi
pak	piski	puč	pude	rog	roga	sld	solidi	sg	suggesti
plc	place	pud	puerta	rl	rola	so	so	suk	sukku
plk	plaka	prt	puerna	-V	volve	sol	solo	sum	summa
pla	plaka	pug	pugna	rnd	rondo	-S	solve	su	supra
plk	plankto	pul	pulmona	rot	rota	solutio	solutio	sF	surfaci
		frn	pulve	ru	ru	scp	sopori	arg	surge
		png	punge	rug	ru	som	soma		
				rb	rubi				

srp	surprise	tex	textili	tym	tympani	w	vagona	vin	vini
susu	susurra	tka	theka	ty	typo	v-	valu	vio	violo
syl	sylva	tem	tema	u	un	val	valli	vig	vigila
syp	sympathi	teo	theo	ult	ultima	vv	valva	vik	viki
sypt	sympto	ter	thermo	ul	ultra	van	vani	vg	vigo
sy	systema	tor	thorax	ulu	ulula	vp	vapora	vk	vikto
ta	tanto	tol	tolera	umb	umbra	var	vari	vst	visita
tb	taba	ton	toni	und	unda	va	vasi	vt	vitri
tbl	tabla	tp	topo	ung	ungua	vek	vekto	vv	viva
tak	tange;takt	tog	toga	Uo	unio	vl	vela	vok	voka
tar	tardi	tos	tosto	Ut	unita	vn	vendo	voc	voci
ts	tassa	tox	toxi	Uf	uniformi	vnt	venti	vol	volume
tx	taxo	trc	tracia	Uv	universa	vr	veri	vul	vulne
te	tende	ti	trakto	u	uno	vb	verba	vor	vora
tkn	techno		tir	ur	urani	vrf	verifi	xa	xantho
tek	tekto	T-	trans			vm	vermi	xe	xeno
tm	tem	trw	trauma	ura	ura	-V	verso	z	zero
tm D	tem dona	trn	trena	urb	urba	vrt	verte	zo	zoa
tm H	tem habe	trs	tristi	uri	urina	vsp	vespera	zn	zona
tmp	tempestu	tu	tu	ute	uterus	ve	vesti	-Z	or zona
ten	tena	tub	tuba	U	uti	vx	vexa	zg	zygo
tns	tensi	tum	tume	vg	vaga	via	via	zy	zyra,
tnt	tenta	ky	or tume	vk	vakuo	vib	vibra		fermenta
tst	testa	tnl	tunnela	ur-	ur-	vc	vice		
tes	testimonia	tur	turba	us	usa	v	vide,visi		

## PLURA NYMA

Many names are of Greek or Latin origin and therefore enter into the Glosa vocabulary. As usual all Glosa words are capitalized. G = Greek. L = Latin. IE = Indo-European. S = Sanskrit. fr, from

ADALIA or ADELA. G. A, not. DELO, clear, understandable, evident; to reveal, show.  
PSYCHE-DELIC drugs reveal to the mind (PSYCHE) another aspect of reality.

AGATHA. G. good

AGNES. G. chaste, pure. L. Lamb. AGNUS DEI, Lamb of God, Christ.

ALISON. fr ALYSSUM, white, scented border flower. G. A-, not; LYSSA, madness. The herb was used as a tranquillizer. LYTTA is another form of LYSSA.

AMANDER. L. loveable. AMO, love.

AMELIA, G.

AMY L. Loved one.

ANASTASIA, G. resurrection. ANA, up. STASI, stand.

ANATOLA G. sun-rise. ANA, up, TOLA, raise. connected with G. TELE, end, TELEO, to perfect, finish completely, raise to perfection.

ANIREA G. manly, brave, stubborn. fr ANDRO, man. ANDREW.

ANGELA G. ANGEL, messenger (of God).

ANNABEL, L. ANNA, beautiful. BELLA, fair, lovely.

ANTHEA G. flower. ANTHOLOGY, was a collection of flowers. POLY-ANTHA.

ANTONIA. L. inestimable

APIADNE G. a sweet singer

BARBARA G. stranger. S. BARBARAS, stammerer a speaker of a foreign language.

BEATRICE. Bringer of happiness. L. BEA, to bless. BEATRITUDE.

BELINDA, L. sinuous like a serpent. LENT-, LIND, flexible. LINDEN-BAUM, LIME-tree. LITHE.

BERNICE or BERENICE. G. bringer-of-victory.

BER-, PHER-, bear, carry. NIKE, victory. NICE on the French Riviera was the scene of famous Greek victory.

CHLOE. G. short young green grass. Lawn.

CHLORO, green. CHLORINE, green gas.

CHRISTOBEL, fair Christian. BELLA, beautiful, L.

CLARA or KLARA. L. bright, clear. deCLARE, make clear. CLARITY.

CLAUDETTE, little lame one. L. KLAUD-, limp, lame.

CLEMENTINE. L. gentle, clement. Able to bend, CLIN-.

KLEO. G. glorious. KLEO, to celebrate.

EKKLESIASTIC, come out (EK-) to celebrate. cog. CLAMOR.

KORA. G. maiden, girl. Pupil of eye, because of tiny reflection in pupil. "Looking babies in each others eyes" (Shakes.). L. PUPA, doll gives pupil. KORINNA another form of KCRA. HYPOKORYZO, to baby-talk. CORRECTOMY. cutting out (EK-TOMY) of lens, pupil.

CORNELIA. L. enduring. L. KOPNU, horn. Cornet, Cornucopia, CORNEA, unicORN. Therefore CORNER, a place where 2 converging lines meet.

CYNTHIA L. fr G. KYNTHIA, Goddess of the Moon.

CYRA KYRA, lady, fem of G. KYRIOS, lord, fr wh eventually KIRK, then CHURCH.

DAMARIS, G. gentle, fr DAMA-, to tame, cog, TAME.

DAPHNE G. Laurel, Bay-tree.

DELIA G. clear. Island of Delius.

DESIREE L. desired.

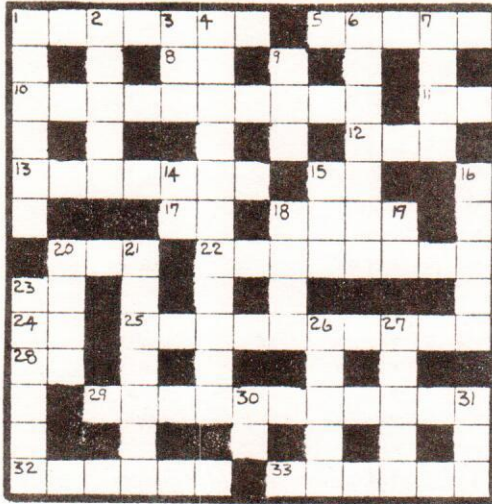
DIANA L. Goddess of the chase and the moon. The rt. of this is very prolific. It is DI- & is found throughout the IE languages. Orig. meaning Divine, luminous, of the sky. A few derivatives; DIARY (day-book), DIVINITY, DIURNAL.

DOLORES. L. the sad one. DOLC, pain, sorrow. DOLFU;, conDOLE. Via DOLOROSA.

7 DORA. G. gift fr DONA, to give. DONATE.

# ENIGMA PAGINA

## KRUCI-VERBA 27



### Horizontal

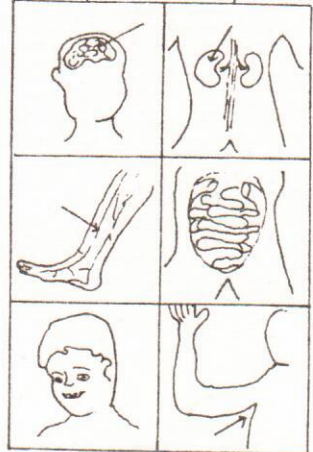
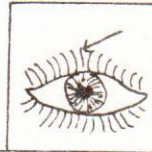
- 1 Alti fe-voka. 7
- 5 Plu kade gutta. 5
- 10 Pe balli plu grama intra u-ci. 5,5
- 11 Negativi. 2
- 12 Bi persona. 3
- 13 Questio. 7
- 15 Perilo materia. 2
- 17 U numera. 2
- 18 Sto dice. 4
- 20 U planeta. 3
- 22 Veri. 8
- 23 Proposi. 2
- 24 Maskulini. 2
- 25 Grega de persona qui face plu legi. 10
- 28 Instrumenta. 2
- 29 Sti mega suffere alo destrue. 11
- 32 Mero andro soma. 6
- 33 Mal-odoro. 6

### Vertikal

- 1 Fo boni gusta. 6
- 2 Un olera. 5
- 3 A supra. 3
- 4 Mite mo ad un ami; singu annua. 4,2,5
- 6 Expressio in un hetero lingua. 7
- 7 Strano. 4
- 9 U krea-pe. 3
- 14 Nota Bene. 2
- 15 Equa. 3
- 16 Tryo. 5
- 18 Pusi spata. 4
- 19 Ex. 2
- 20 Mero poda. 4
- 21 Pusi kavita. 7
- 23 Mero pedi. 6
- 26 No-sani. 5
- 27 Radika-olera. 5
- 30 Konditio. 2
- 31 Cholera. 3

## PLU PRIMA LITERA

Plu prima litera de plu-ci mero u soma face un hetero mero soma.



### PRE SOLUTIO

avi, Ursus, Talpa, Ophidio, Bubo, ichthy, Ophidio, Gallina, rana, avi, Psittakus, hippo, Ovis. = AUTOBIOGRAPHO

Grapho u Glosa verba infra singu English verba laevo. Zyo mu syn alelo te face un hetero Glosa verba dextro.

### Exempla:

- WING + FINGER = Prehistoric animal
- PIERO + DAKTYLO = PIERODAKIYLO
- LARGE + FINGER, TOE = Excessive growth of toes or fingers.
- UNDER + HEAT = Below normal body temperature.
- FINGER + ROOT = Forking of roots
- DRY + SKIN = Dryness of skin
- UNDER + TONGUE = Under the tongue.

PRE SOLUTIO: ptero-kauli. re-surge, pori-fera. stega-saurus. eso-phago.

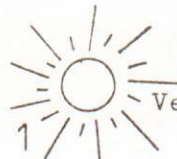
## PLU GLOSA NOTA

Preci inklude posta:

- Mono numera intra Britain.....45p
- Plu Glosa Nota 6 meno.....£2-70
- Plu Glosa Nota 12 meno.....£5-40
- Plu hetero Euro landa.....50p
- Kanada, USA, Afrika.....60p
- Australasia.....70p

Place mite mite abono valuta, plu grama e plu artikla a: Glosa

P.O.Box 18, Richmond, Surrey, TW9 2AU. U.K.



### Vertikal

### Horizontal

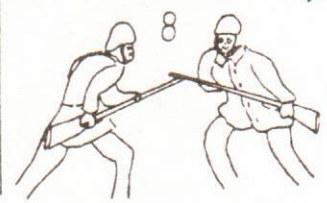
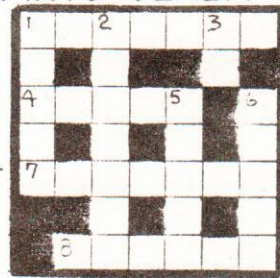


### nokti



### patho-pe

## PIKTO-VERBA 19



### PLU PRE SOLUTIO

Kruci-verba 26. Horizontal. 1, miniatura. 5, Tao. 7, -lo. 8, estiva. 10, ambi. 11, adeno. 13, reposa. 14, -bo. 15, reali. 17, isthmus. 21, -ka. 23, la. 25, eo. 26, kompakti. 27, reduce. 28, registra. 30, -do. 31, inani. 32, didakti. Vertikal: 1, maestro. 2, natura. 3, tea. 4, rhodo. 5, tomo. 6, plura. 7, lana. 9, variola. 11, Apsi. 12, es. 16, amo. 18, spirali. 19, hebdoma. 20, selekti. 21, ko. 22, Amygda. 24, akuti. 26, karni. 29, ion. Pikto-verba 18. H. 1, lekitha. 4, nulli. 6, Geo. 7, myo. 8, labora. Vertikal: 1, lingua. 2, Kolumba. 3, trigono. 5, dorsa.